

ISCRIZIONI

La modalità di partecipazione al Convegno è GRATUITA, previa ISCRIZIONE ONLINE, sul sito centrocongressibergamo.com, nella sezione calendario, entro e non oltre il 20 settembre 2024.

<http://centrocongressibergamo.onlinecongress.it/ColangiteBiliarePrimitiva2024>

CREDITI ECM

La giornata formativa è ACCREDITATA presso il Ministero della Salute per l'attribuzione dei crediti ECM. La partecipazione al Convegno darà diritto all'assegnazione di nr. 5 CREDITI ECM, per le seguenti figure professionali:

- Medico Chirurgo specialista in: allergologia ed immunologia clinica, endocrinologia, gastroenterologia, medicina interna, scienza dell'alimentazione e dietetica, reumatologia;
- Dietista

La presenza effettiva dei partecipanti verrà rilevata con elenchi da firmare a cura dei discenti. È OBBLIGATORIA ALMENO IL 90% DI PRESENZA IN AULA, la compilazione e riconsegna del materiale ECM (scheda anagrafica, scheda valutazione di apprendimento e valutazione dell'evento formativo), pena l'impossibilità, da parte del Provider, di conferire i crediti ECM al partecipante. Il Provider ECM invierà tramite PEC l'attestato che certifica l'acquisizione dei crediti previsti, entro i termini previsti dalla normativa.

SEGRETERIA ORGANIZZATIVA e PROVIDER ECM

Centro Congressi Giovanni XXIII SRL

PROVIDER 1013

Viale Papa Giovanni XXIII, 106

24121 Bergamo

Mail: eventi@centrocongressibergamo.com

Chiara Vitali: 3346171167

Giada Martinelli: 3314405878

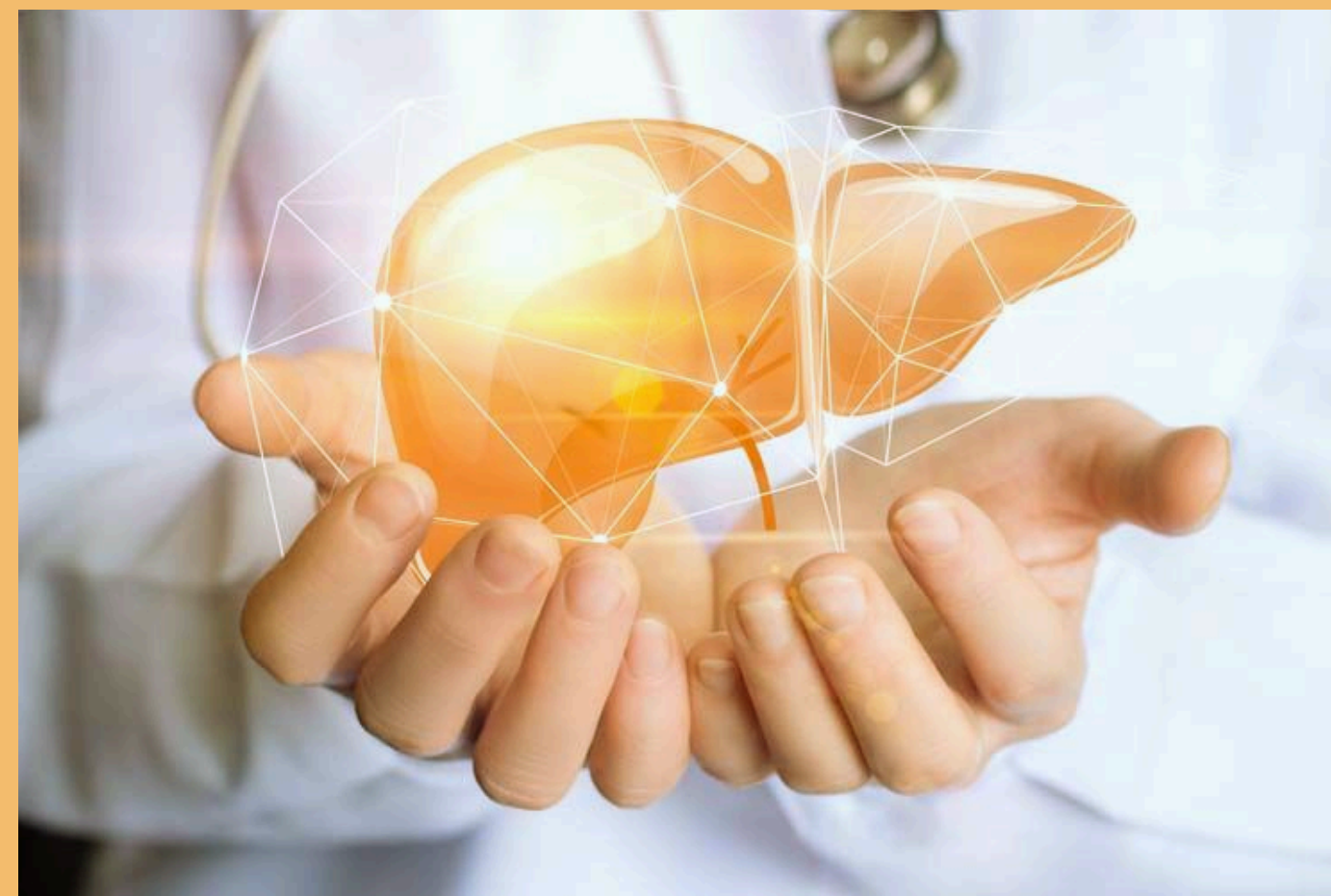


L'evento è promosso da:

Con il supporto non condizionante di:



LA COLANGITE BILIARE PRIMITIVA: QUANDO CERCARLA, COME STADIAARLA E COME TRATTARLA



Mercoledì 25 settembre 2024

Aula 4, Torre 4 - ASST Papa Giovanni XXIII

Piazza OMS 1, 24127 Bergamo

RAZIONALE SCIENTIFICO

La Colangite Biliare Primitiva (CBP) è una malattia autoimmune del fegato tipica del sesso femminile che spesso si caratterizza per la co-presenza di altre condizioni morbose di interesse eminentemente reumatologico come: sindrome secca, connettivopatie, artropatie infiammatorie e osteoporosi ed endocrinologico: quali l'ipercolesterolemia e la tireopatia.

Dal punto di vista epatologico, il tasso di progressione della malattia verso la cirrosi e le sue complicanze è generalmente basso, ma è significativamente aumentato quando la malattia viene diagnosticata in giovane età ed in presenza di una fibrosi avanzata o cirrosi o quando non vi è una risposta ottimale alla terapia di prima linea con l'acido ursodesossicolico (UDCA).

Da anni, tuttavia, disponiamo di un trattamento di seconda linea (l'acido obeticolico) che nei non responders all'UDCA è in grado di modificarne favorevolmente il decorso clinico migliorandone la prognosi.

Per tale ragione è fondamentale che tutti i pazienti affetti da tale epatopatia siano diagnosticati e trattati tempestivamente, prima che la patologia evolva. E' altresì fondamentale che tutti i pazienti con CBP abbiano un rapido riconoscimento, e successivo trattamento, delle eventuali comorbidità extra-epatiche che possono impattare negativamente sullo stato di salute e sulla loro qualità della vita.

Scopo di questo incontro ECM - che prevede delle letture frontali e la discussione di casi clinici paradigmatici - è quello di mettere a confronto gli specialisti (epatologi, internisti, gastroenterologi, endocrinologi e reumatologi) che quotidianamente sono coinvolti nella gestione delle diverse manifestazioni cliniche della CBP, sviluppando protocolli di gestione semplificati e condivisi di diagnosi e cura improntati ad una sempre maggiore efficienza.

Responsabile scientifico:

Prof. Stefano Faggioli

*Direttore USC Gastroenterologia,
Epatologia e Trapiantologia
presso l'ASST Papa Giovanni XXIII di Bergamo*

FACULTY

- **Prof. S. Faggioli** (Bergamo);
- **Dott. M. Limonta** (Bergamo);
- **Dott.ssa E. V. Pesatori** (Bergamo);
- **Dott. R. Trevisan** (Bergamo);
- **Dott. M. Viganò** (Bergamo)

Segreteria Scientifica:

Prof. Stefano Faggioli

Dott. Mauro Viganò

*A. O. Papa Giovanni XXIII
Piazza OMS 1 - 24127 Bergamo
Dipartimento di Gastroenterologia*

OBIETTIVI FORMATIVI

- **Obiettivi formativi tecnico-professionali:** documentazione clinica. Percorsi clinico-assistenziali diagnostici e riabilitativi, profili di assistenza - profili di cura.
- **Obiettivi formativi di processo:** integrazione tra assistenza territoriale ed ospedaliera.
- **Obiettivi formativi di sistema:** implementazione di algoritmi diagnostici terapeutici.

PROGRAMMA

12:30 - 13:30 Light lunch e registrazione

13:30 - 13:45 Saluti e introduzione al corso - *S. Faggioli*

13:45 - 14:15 Diagnosi, stratificazione del rischio e storia naturale - *E. V. Pesatori*

14:15 - 14:45 La terapia: quando come e perchè - *M. Viganò*

14:45 - 15:15 Discussione

15:15 - 15:45 Il ruolo del reumatologo - *M. Limonta*

15:45 - 16:15 Il ruolo dell'endocrinologo - *R. Trevisan*

16:15 - 17:30 Meet the expert: confronto con gli specialisti

17:30 - 18:00 Discussione e take home messages

18:00 - 18:30 Conclusioni e questionario ECM